

M & H

SOLDADURAS Y EQUIPOS



Línea
ELECTRODOS

Características

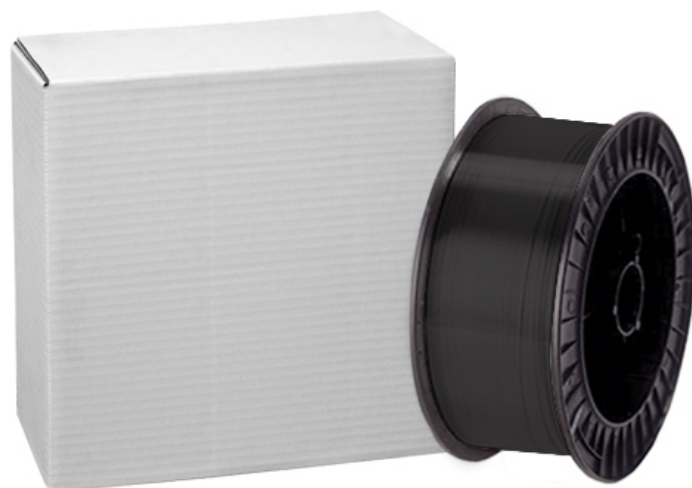
Alambre relleno con material fundente en base a rutilo y de extraordinarias características de soldabilidad y calidad resistente. Se puede soldar en toda posición, incluso verticalmente ascendente con el mismo alto grado de corriente, bajo la protección gaseosa de 100% CO₂ o mezcla Ar+CO₂.

Tiene alta tasa de deposición, bajo chisporroteo, excelente apariencia y la escoria es fácil de remover. Alambre muy dúctil, tenga cuidado de relajar la tensión de los rodillos para no deformarlos.

Aplicaciones generales

En general se utiliza para una gran cantidad de aplicaciones, como equipos de movimientos de tierra, fabricación de aceros estructurales, maquinaria pesada, construcción, etc.

ALAMBRE TUBULAR 71V



Parámetro

Unidad medida

Presentación

Carretes de 20 Kilos



www.myh.cl