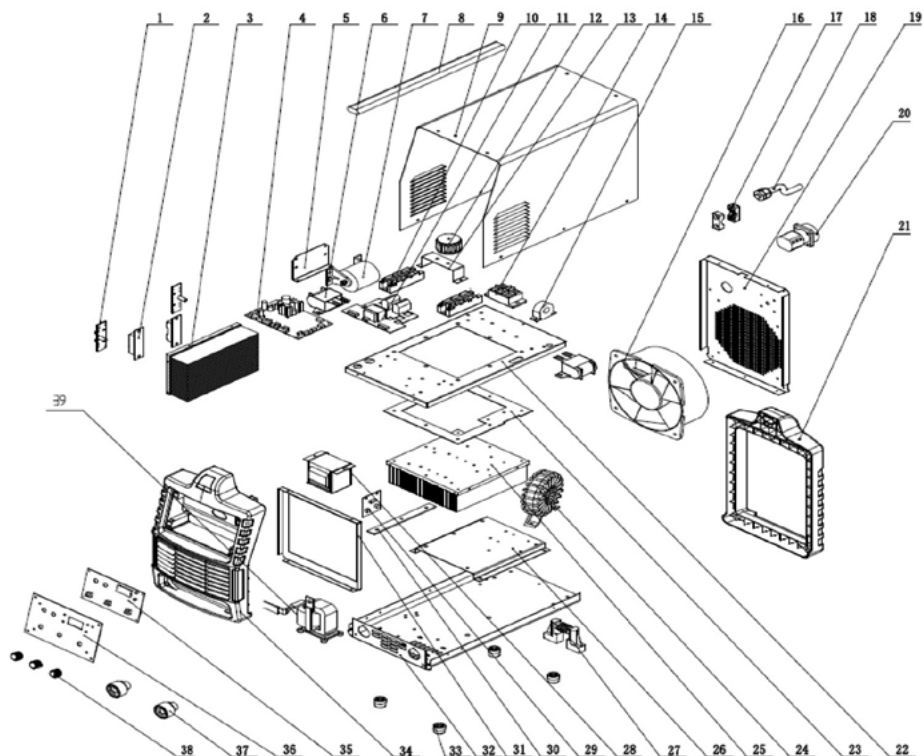


37	20070570185	Conector de salida	2
38	20070110039	Perilla potenciómetro (Hot-Start / Fuerza de Arco)	2
	20070110040	Perilla potenciómetro ajuste de corriente	1
39	20070500008	Impedancia	1



10. Garantía

Estimado Cliente.

El equipo adquirido por Usted ha sido sometido a procesos de control de calidad antes de llegar a su poder, sin embargo, en el evento que durante la vigencia de esta garantía, su equipo presentara algún desperfecto atribuible a su fabricación, Usted tendrá derecho a usar esta garantía en los términos que se indican a continuación.

EN QUÉ CONSISTE LA GARANTÍA :

Si su equipo experimenta una falla atribuible a defectos de fabricación, que será determinado solo por nuestro Servicio Técnico o cualquiera de sus Servicios Técnicos Autorizados, Usted podrá hacer uso de la garantía, siendo su equipo revisado y reparado gratuitamente, incluyendo mano de obra y repuestos.

La garantía se debe hacer efectiva las veces que sea necesario, cada vez que se presenten defectos atribuibles a la fabricación del equipo, dentro del periodo de garantía.

EL PERIODO DE VIGENCIA DE LA GARANTÍA ES DE 12 MESES

PARA HACER EFECTIVA SU GARANTÍA

Usted deberá acudir con su equipo defectuoso a cualquiera de los locales de MYH COMERCIAL E INDUSTRIAL LTDA., o los Servicios Técnicos Autorizados., debiendo adjuntar la presente póliza y el original de la boleta o factura, en que se pueda verificar la fecha de compra, el modelo y número de serie del equipo adquirido.

EXCLUSIONES DE LA GARANTÍA

La garantía queda invalida cuando a juicio de nuestro Servicio Técnico o cualquiera de sus Servicios Técnicos Autorizados, su equipo presente alguna de las siguientes condiciones.

- Mal uso, intervención o modificación de éste equipo por personas no autorizadas.
- Falta de mantenimiento preventivo básico y limpieza y/o descuido en la operación.
- Operar el equipo por sobre su ciclo de trabajo o sus especificaciones de fábrica o en una función para el cual no ha sido diseñado.
- No proteger el equipo con la protección eléctrica recomendada en su alimentación de energía eléctrica.
- Fallas producidas por una instalación eléctrica defectuosa o de características distintas de las especificadas por el fabricante en el manual de uso.
- Daños causados por golpes de bodegaje, mal trato intencional, transporte indebido.
- Daños causados por presencia de cualquier elemento extraño en el interior del equipo.
- Piezas o partes que han quedado inoperables por desgaste normal, mal uso o negligencia.
- En caso que el equipo haya sido dañado sin responsabilidad de MYH, no será reparado a menos que el cliente acepte cancelar el costo de la reparación incluidos repuestos y mano de obra. Sin perjuicio de lo anterior el Servicio Técnico Autorizado podrá, por mera libertad, sin responsabilidad posterior y cuando lo estime conveniente, reparar gratuitamente el equipo dañado en caso citado, lo que consignará en la correspondiente guía de entrega. Lo mismo hará al devolver el aparato cuando no presente defectos.
- La garantía no cubre el desgaste normal por el uso producido en los accesorios o piezas consumibles del equipo, como por ejemplo: conectores, cables , porta electrodos y grampa a tierra, etc.

DATOS GARANTÍA

Nombre completo

RUT/Cédula de Identidad

Marca equipo Modelo

Nº Serie

Fecha de compra

Nº de factura Local de venta



MyH Comercial e Industrial Ltda.

Casa Matriz: Av. Presidente Eduardo Frei Montalva 4800
Renca - Santiago

**SANTIAGO - ANTOFAGASTA - LA SERENA - VIÑA DEL MAR
RANCAGUA - CONCEPCIÓN - TEMUCO - PUERTO MONTT**